



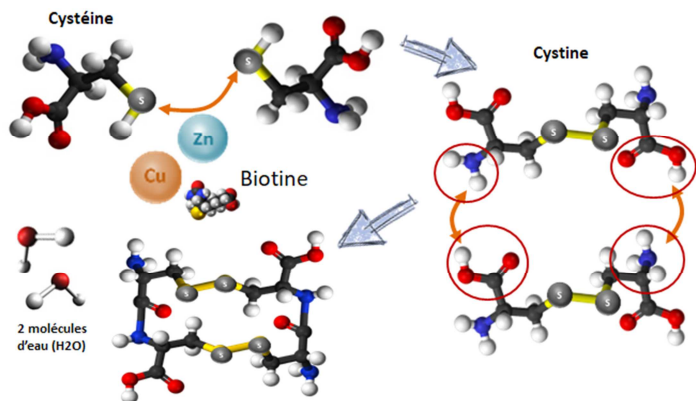
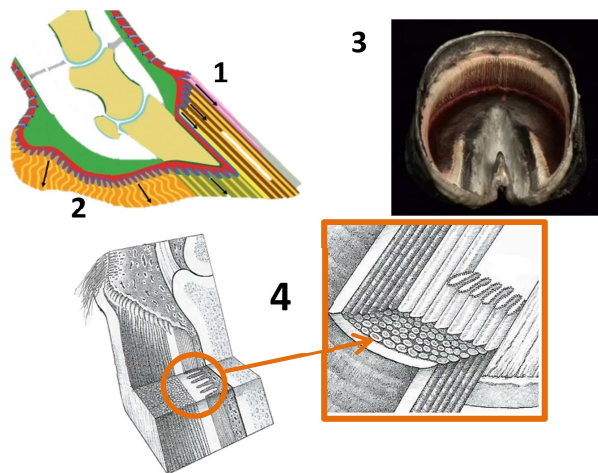
Le Comprendre

Le sabot

Le sabot est une boîte cornée qui protège le squelette et les tissus du pied. La corne de la paroi est dure (25 % d'eau) mais doit être suffisamment élastique pour permettre une légère déformation lors de l'appui des membres pour garantir l'amorti du pied et stimuler la circulation sanguine à l'intérieur du sabot. La croissance de la corne vient de l'intérieur et sa forme va dépendre de caractères génétiques, de l'alimentation, du type d'exercice demandé et du type de sol rencontré

La corne est :

- Formée par la couche germinative de l'épiderme dans la zone nommée bourrelet (1) pour la paroi et tissu velouté pour la sole et la fourchette (2)
- Liée aux tissus du pied par le podophylle (3)
- Composée de tubules cornés (4)
- Composée de cellules mortes imprégnées de kératine et reliées par une matière incrustante.



Kératine :

- C'est une protéine fibreuse (longue molécule en forme de filaments) qui a un rôle structural et constitutif composée d'acides aminés soufrés.
- Plusieurs éléments sont nécessaires pour sa synthèse par l'organisme : Association de **cystéines** pour obtenir une molécule de **cystine** puis combinaison de molécules de cystines pour donner de la kératine grâce à l'action de la **biotine**, du **cuivre** et du **zinc**.

Importants pour son équilibre :

- Fournir une alimentation équilibrée et apporter les nutriments nécessaires à la pousse de la corne
- Adapter le parage et la ferrure aux pieds, aux besoins du cheval et au type de sol.